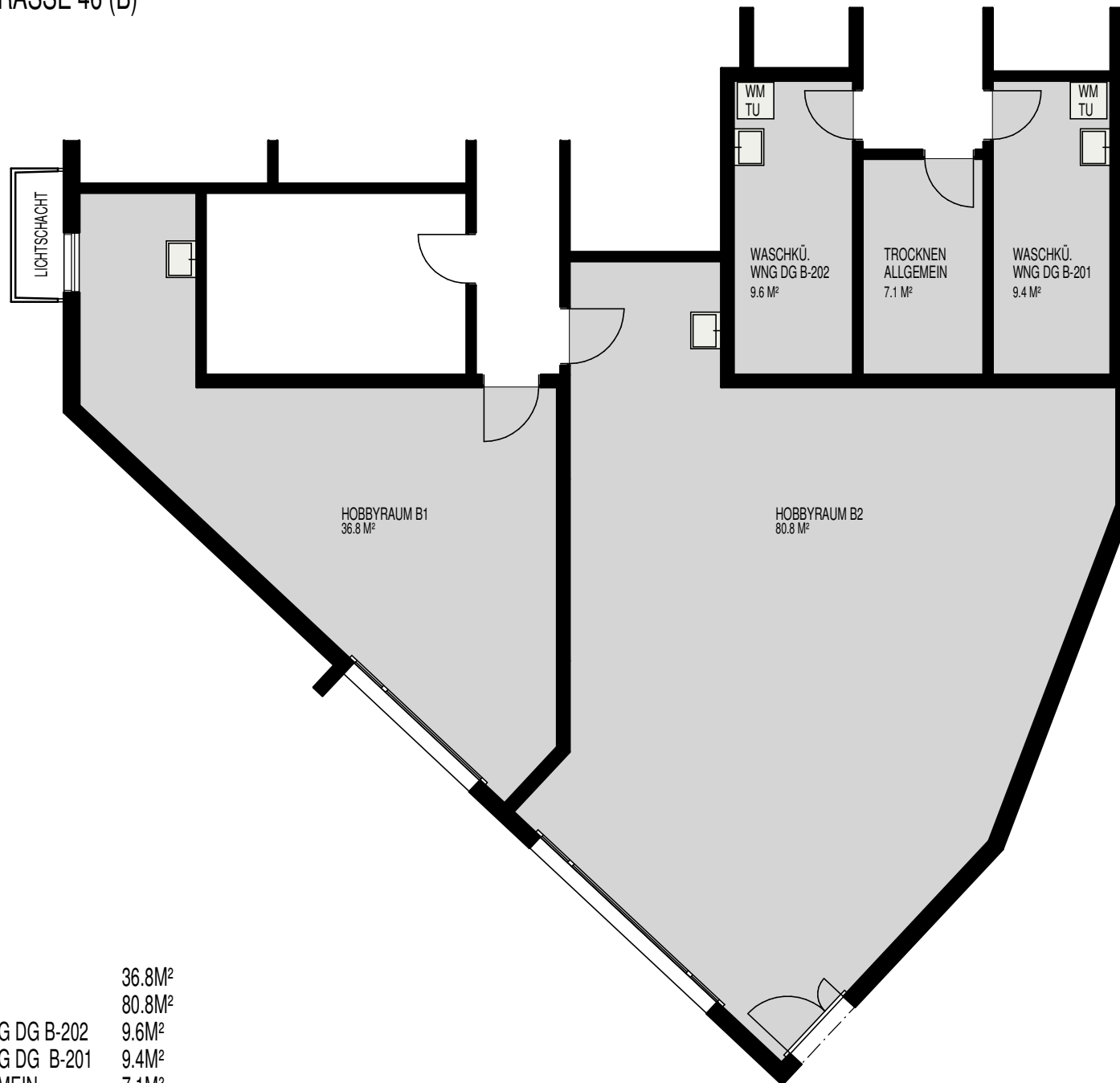
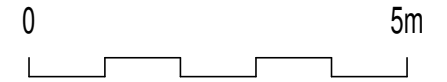


ÜBERBAUUNG FELDSTRASSE 46/48/50, 8904 AESCH ZH
HAUS FELDSTRASSE 46 (B)



HOBBYRAUM B1	36.8M ²
HOBBYRAUM B2	80.8M ²
WASCHKÜCHE WNG DG B-202	9.6M ²
WASCHKÜCHE WNG DG B-201	9.4M ²
TROCKNEN ALLGEMEIN	7.1M ²

HOBBYRÄUME, WASCHKÜCHEN 1.UG

MST. 1:100

PLANÄNDERUNGEN, KLEINE ABWEICHUNGEN SOWIE MASS- UND FLÄCHENÄNDERUNGEN BLEIBEN VORBEHALTEN - JULI 2011

